

Lamiera

CEU

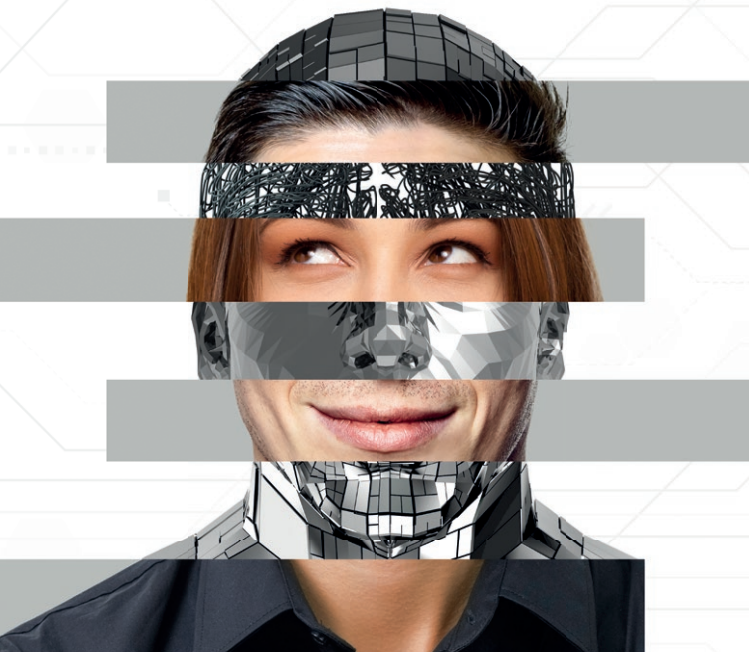
fieramilano

15-18/05/2019

MACCHINE, IMPIANTI, ATTREZZATURE PER LA LAVORAZIONE DI LAMIERE, TUBI, PROFILATI, FILI E CARPENTERIA METALLICA. STAMPI. SALDATURA. TRATTAMENTI E FINITURA. SUBFORNITURA. ROBOT, AUTOMAZIONE E TECNOLOGIE ABILITANTI.

MACHINES AND EQUIPMENT FOR THE MACHINING OF SHEET METAL, PIPES, SECTIONS, WIRE AND METAL STRUCTURAL WORK. DIES. WELDING. TREATMENTS AND FINISHING. SUBCONTRACTING. ROBOTS, AUTOMATION AND ENABLING TECHNOLOGIES.

LA FORMA DELLE IDEE THE SHAPE OF IDEAS



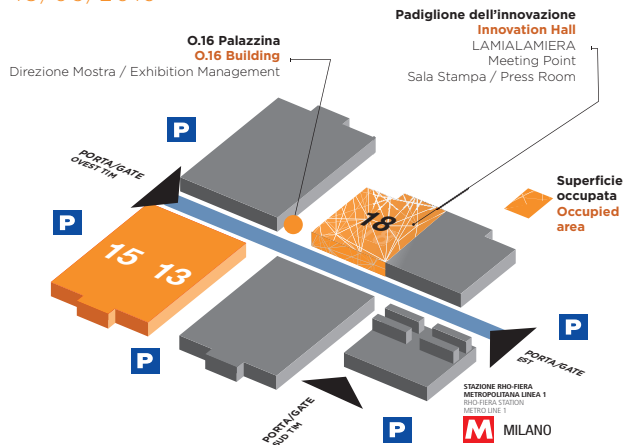
INGRESSO GRATUITO CON PREREGISTRAZIONE
FREE ADMISSION BY ONLINE PRE-REGISTRATION

lamiera.net   

Lamiera

fieramilano

15-18/05/2019



SEDE / VENUE

Fieramilano Rho, ingresso dalle porte Est, Ovest TIM e Sud TIM.
Fieramilano Rho, entry from Est, Ovest TIM and Sud TIM gates.



PERIODO SVOLGIMENTO / DATES OF EVENT

Da martedì 15 a sabato 18 maggio 2019
From Wednesday 15 to Saturday 18 May 2019



ORARIO / OPENING HOURS

Dalle 9.30 alle 18.00.
9.30 a.m. to 6.00 p.m.



INGRESSO / ENTRANCE

Biglietto giornaliero 12 €, gratuito con preregistrazione su lamiera.net
Daily ticket € 12, free entrance through pre-registration on lamiera.net



CATALOGO LAMIERA / LAMIERA CATALOGUE

Cartaceo 20 €, disponibile nell'ambito della manifestazione. L'App LAMIERA, disponibile gratuitamente per iOS e Android per essere sempre aggiornato su espositori, eventi e appuntamenti della fiera.
Paper catalogue € 20, available at the exhibition, or download the free App LAMIERA, available for iOS and Android to stay updated on exhibitors, meetings and events of the fair.

INVITO OFFERTO DA / INVITATION OFFERED BY



UCIMU-SISTEMI PER PRODURRE

Associazione Costruttori Italiani Macchine Utensili, Robot e Automazione
Italian Machine Tools, Robots and Automation Manufacturers' Association

ENTE ORGANIZZATORE / ORGANISER

CEU-CENTRO ESPOSIZIONI UCIMU SPA

PROMOSSA DA / PROMOTED BY

UCIMU-SISTEMI PER PRODURRE

PER INFORMAZIONI / FOR INFORMATION

LAMIERA
c/o CEU-CENTRO ESPOSIZIONI UCIMU SPA
viale Fulvio Testi 128,
20092 Cinisello Balsamo MI - Italy

VISITATORI / VISITORS

tel. +39 0226255 225/227
lamiera.vista@lamiera.net

Preregistrati su



Pre-registration on



lamiera.net



UCIMU-SISTEMI PER PRODURRE



FIERA MILANO



EUROPEAN UNION



ISF



TECNOLAMIERA

Media Partner

LAMIERA: LA FORMA DELLE IDEE

Dal 15 al 18 maggio 2019 torna, a fieramilano Rho, LAMIERA, la manifestazione internazionale dedicata all'industria delle macchine utensili per la deformazione della lamiera e delle tecnologie innovative legate al comparto.

In linea con la grande trasformazione che interessa l'intera industria manifatturiera mondiale, LAMIERA presenterà l'offerta di tecnologie per la fabbrica integrata, proponendo il meglio della produzione internazionale di macchine stand alone e di impianti complessi e completando l'esposizione con un'ampia panoramica su sistemi di automazione, robotica, tecnologie legate al mondo digitale e consulenza.

Un appuntamento imperdibile anche in virtù della disponibilità, per tutto il 2019, degli incentivi 4.0 per chi, in Italia, investe in nuove tecnologie di produzione.

LAMIERA: THE SHAPE OF IDEAS

From 15 to 18 May 2019, LAMIERA the international exhibition dedicated to the sheet metal forming machine tool industry and to all innovative technologies related to the sector, will be held at fieramilano Rho.

In line with the great transformation involving the whole world manufacturing industry, LAMIERA will present an offering of technologies for integrated factories, proposing the best international product ranges with regard to stand-alone machines and complex systems and completing the exhibition with a comprehensive overview of automation systems, robotics, enabling technologies linked with the digital world and consulting.

An unmissable event, also due to the incentives 4.0 that will be available for the whole year 2019, for those who invest in new manufacturing technologies in Italy.

LAMIERA
è la fiera per te
se sei:



UN GRANDE UTILIZZATORE
A BIG USER

LAMIERA
is the exhibition for you
if you are:

UNA PMI SPECIALIZZATA NELLA PRODUZIONE CONTOTERZI
A SME SPECIALIZING IN SUBCONTRACTING PRODUCTION



UN'OFFICINA PER LE LAVORAZIONI MECCANICHE
A WORKSHOP FOR MECHANICAL MACHINING

UN PICCOLO ARTIGIANO AUTONOMO
A SMALL, SELF-EMPLOYED ARTISAN



MA ANCHE UN PROGETTISTA, UN DESIGNER O UN PROFESSIONISTA
DELLA LAMIERA APPASSIONATO DEL TUO LAVORO
BUT ALSO AN ENGINEER, A DESIGNER OR A PROFESSIONAL
IN THE FIELD OF SHEET METAL AND ENTHUSIAST OF YOUR WORK

LAMIERA: TECNOLOGIE E SOLUZIONI PER TUTTE LE ESIGENZE

Unico appuntamento in Italia dedicato al comparto, con lo spostamento a Milano, LAMIERA ha consolidato la sua posizione nel panorama internazionale richiamando nuovi espositori e allargando così l'offerta in mostra e il catalogo delle imprese presenti.

A LAMIERA espongono grandi e piccoli costruttori, italiani e esteri, imprese specializzate nella produzione di impianti complessi e sistemi automatizzati ma anche aziende focalizzate sulla realizzazione di macchine singole e tecnologie per la fabbrica tradizionale.

Oltre al mondo del taglio laser, rappresentato in modo completo ed esaustivo, vi è un'ampia offerta di tecnologia per la saldatura e il trattamento delle superfici. Alla ricca e variegata offerta di presse si affiancano stampi, macchine e utensili, attrezzi per la carpenteria metallica e sistemi fasteners.

Accanto ai professionisti delle lavorazioni del tubo e del piano vi sono gli esperti nella lavorazione di lamiera metallica e di materiali innovativi. E poi uno spazio particolare è dedicato alle soluzioni Industria 4.0 per la fabbrica digitale e al mondo della robotica e degli integratori, la cui presenza nelle fabbriche che lavorano lamiera è sempre più diffusa.

Questo mix di diversità permette di soddisfare ogni esigenza tecnologica ed economica dell'utilizzatore. Per questo LAMIERA è il luogo giusto per tutti gli operatori del settore: per chi vuole investire in grandi impianti ma anche per chi ha necessità di rinnovare o ampliare la propria officina, scegliendo la macchina più adatta alla propria esigenza.

LAMIERA: TECHNOLOGIES AND SOLUTIONS FOR ALL NEEDS

It is the only event in Italy dedicated to the sheet metal field and, after its relocation to Milan, LAMIERA strengthened its position in the international scenario, attracting new exhibitors and thus expanding its product offering on display and the catalogue of its exhibiting companies.

LAMIERA's exhibitors are big and small, Italian and foreign manufacturers, enterprises specializing in the production of complex industrial plants and automated systems, but also companies focused on manufacturing stand-alone machines and technologies for traditional factories.

Besides the world of laser cutting, represented in a complete and exhaustive way, there is a wide offering of technologies for welding and surface treatment. A comprehensive, varied range of presses is on display, along with dies and moulds, machines and tools, equipment for metal structural work and fastener systems.

Besides the professionals of tube and plate machining, there are the experts in sheet metal and innovative materials machining. In addition, a special area is dedicated to the solutions of Industry 4.0 for the digital factory and to the world of robotics and integrators, whose presence keeps increasing in factories today.

This mix of diversity allows to meet all technological and economic requirements of users. For this reason, LAMIERA is the right place for all operators of the sector: for those who wish to invest in big industrial plants, but also for those who need to renew or expand their workshops choosing the most suitable machines for their needs.

NEW!

ROBOT PLANET

Robot industriali, integratori, sistemi di automazione, di controllo e visione, soluzioni per asservimento delle macchine sono alcune delle tecnologie di ultima generazione che saranno presentate a LAMIERA nell'area ROBOT PLANET patrocinata da SIRI.

Industrial robots, integrators, automation, control and vision systems, solutions for machine tending are just a few of the state-of-the-art technologies that will be shown at LAMIERA in the ROBOT PLANET area sponsored by SIRI.

NEW!

FABBRICAFUTURA

Software e tecnologie per la connettività, per la gestione, l'analisi e la sicurezza dei dati, per l'assistenza in remoto e la manutenzione predittiva saranno tra i protagonisti dell'area FABBRICAFUTURA.

Software and technologies for connectivity, for data management, analysis and security, for remote assistance and predictive maintenance will be among the focuses of the FABBRICAFUTURA area.

NEW!

BOX CONSULTING

È lo spazio dedicato a consulenti, integratori e formatori ove saranno proposti servizi legati a conoscenza, competenze, certificazione, formazione.

BOX CONSULTING is the space dedicated to consultants, integrators and trainers, where services will be proposed with regard to know-how, skills, certification, professional education and training.

Fastener



FASTENER INDUSTRY

Area espositiva dedicata a viti, bulloni, sistemi di serraggio e fissaggio, un settore in cui l'Italia eccelle, occupando in Europa la seconda posizione tra i produttori e la terza tra i consumatori.

The Fastener Industry exhibition area is focused on screws, bolts, fastening and clamping systems, a sector in which Italy stands out in Europe, ranking second among manufacturers and third among consumers.

EcoCoattech

ECOCOATECH

Dedicata al mondo della verniciatura e dei suoi trattamenti e realizzata in collaborazione con Anver, associazione verniciatori industriali, ECOCOATECH presenta tutti i processi interoperazionali più innovativi per la verniciatura della lamiera.

Dedicated to the world of industrial painting and coating and their treatments and created in cooperation with Anver, Italian Association of Industrial Coaters, ECOCOATECH will show all the most innovative inter-operational processes for sheet metal painting and coating.

BLECH ITALY



BLECH ITALY SERVICE

Subfornitura tecnica e servizi all'industria del comparto sono i protagonisti di Blech Italy Service con cui LAMIERA propone un percorso di visita parallelo e alternativo a quello del Make per i costruttori: il Buy dei fornitori di lavorazioni e servizi per chi acquista prestazioni e prodotti semi-lavorati.

Technical subcontracting and services for the industry of the sector are in the limelight of Blech Italy Service, by which LAMIERA will propose a parallel and alternative visit tour to the "Make" for manufacturers: the "Buy" for the suppliers of subcontracting and services, for those who wish to buy services and semi-finished products.

Grande novità di questa edizione è LAMIALAMIERA, lo spazio arena, allestito all'interno del padiglione 18, che vive per tutti i giorni di fiera e propone: incontri, confronti a due, performance, speech di approfondimento a cura degli organizzatori e degli espositori.

Patrocinata da Fondazione Uciimu e con la partecipazione di Accademia Lambda, l'arena **LAMIALAMIERA proporrà un ricco programma di micro eventi, della durata di 20 minuti ciascuno**, pensati per catturare l'attenzione dei visitatori presenti e offrire un primo approfondimento sulle tecnologie in mostra e sulle tematiche di maggior interesse per chi opera nel settore.

Il calendario di appuntamenti è sul sito lamiera.net.
Media Partner dell'iniziativa è DBInformation.



A great novelty of this edition is LAMIALAMIERA,

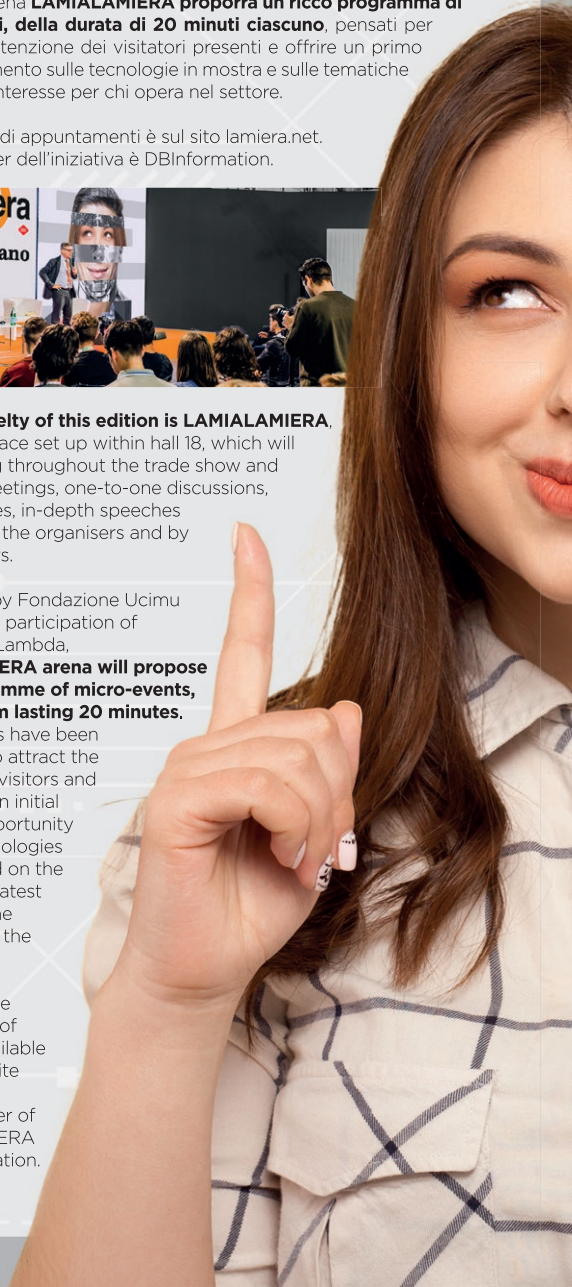
the arena space set up within hall 18, which will be operating throughout the trade show and will offer: meetings, one-to-one discussions, performances, in-depth speeches arranged by the organisers and by the exhibitors.

Sponsored by Fondazione Uciimu and with the participation of Accademia Lambda,

LAMIALAMIERA arena will propose a full programme of micro-events, each of them lasting 20 minutes.

These events have been conceived to attract the attention of visitors and offer them an initial in-depth opportunity on the technologies on show and on the issues of greatest interest to the operators of the sector.

The complete programme of events is available on the website lamiera.net.
Media Partner of LAMIALAMIERA is DBInformation.



10 MOTIVI PER VISITARE LAMIERA

Perché nel 2019 è il primo appuntamento europeo in calendario dedicato alle tecnologie per la lavorazione della lamiera e del tubo.

Perché è l'unica fiera in Italia dedicata al comparto.

Perché chi acquista macchinari e tecnologie digitali per tutto il 2019 può godere degli incentivi 4.0 ancora più vantaggiosi per gli investimenti di media e piccola taglia.

Perché quest'anno l'offerta in mostra è ancora più completa anche grazie alle aree dedicate a robotica, connettività e consulenza per l'industria.

Perché, grazie agli incontri dell'arena LAMIALAMIERA, la mostra è un'occasione di approfondimento culturale delle principali novità del settore.

Perché LAMIERA presenta un mix perfetto di innovazione e tradizione, rispondendo così alle esigenze di qualsiasi operatore del comparto: grande utilizzatore, media impresa, piccolo artigiano, professionista del settore.

Perché è ospitata nell'unico quartiere fieristico italiano che permette al visitatore di farsi un'idea reale delle performance del macchinario esposto poiché è possibile esporre allo stand qualsiasi tipo di macchina in funzione senza limiti di spazio e peso.

Perché fieramilano Rho è facilmente raggiungibile con l'auto grazie ad un capillare e scorrevole sistema di autostrade e tangenziali che abbracciano il quartiere espositivo rendendo facile e rapido lo scorrimento del traffico.

Perché è disponibile un ampio parcheggio vicino all'ingresso dei padiglioni.

Perché fieramilano Rho è direttamente connessa con i tre principali aeroporti del Nord Italia (Malpensa, Linate e Bergamo) e con il sistema di treni ad alta velocità oltre che con il metrò cittadino.

10 REASONS TO VISIT LAMIERA

Because in 2019 it is the first European, scheduled event dedicated to sheet metal and tube machining.

Because it is the only exhibition in Italy focused on the sector.

Because those who buy machinery and digital technologies can take advantage of the Incentives 4.0 for the whole year 2019, which are even more favourable for medium- and small-sized investments.

Because this year the product offering on show is even more complete, also thanks to the areas dedicated to robotics, connectivity and consulting for the industry.

Because thanks to the meetings in the arena of LAMIALAMIERA, the exhibition is an occasion for in-depth cultural discussion and analysis on the leading novelties of the sector.

Because LAMIERA shows a perfect mix of innovation and tradition, thus meeting the requirements of any operator in the sector: big users, medium-sized enterprises, small craftsmen, professionals of the sector.

Because it is hosted in the only Italian exhibition centre that allows visitors to have a real idea about the performances of an exhibited machine, as it is possible to show any type of machine in operation at the stands, without limits of space and weight.

Because fieramilano Rho can be easily reached by car thanks to an extensive, well-structured system of motorways and ring roads surrounding the whole exhibition centre, making the traffic circulation easy and flowing smoothly.

Because a large car park is available near the entrances of the exhibition halls.

Because fieramilano Rho is directly connected with the three main airports of Northern Italy (Malpensa, Linate and Orio al Serio/Bergamo) and with the high-speed railway system, as well as with the city underground.

Golden Card

GOLDEN CARD: MOLTO PIÙ CHE UNA TESSERA A INGRESSO GRATUITO

Effettua la preregistrazione sul sito lamiera.net, attiva dal 5 marzo, e ottieni immediatamente alla tua casella e-mail la tessera Golden Card, che oltre all'accesso gratuito e permanente a LAMIERA, ti offre una serie di sconti e agevolazioni presso hotel, ristoranti e esercizi commerciali convenzionati, tutti indicati su www.golden-card.it.

Inoltre, grazie all'accordo stretto con il Gruppo MilanoCard, i possessori di Golden Card possono acquistare le speciali MilanoCard create ad hoc che garantiscono libero accesso ai trasporti pubblici, incluso il collegamento con Rho-Fiera (2 al giorno), oltre a sconti e agevolazioni per ristoranti, servizi e ingresso a musei e monumenti. Sono due le versioni di MilanoCard per i possessori di Golden Card: tariffe e dettagli disponibili su www.golden-card.it.

Golden Card

GOLDEN CARD: MUCH MORE THAN A FREE-ADMISSION CARD

You can pre-register on the website lamiera.net and obtain your Golden Card immediately, directly at your e-mail address (pre-registration service from 5 March). Besides permanent, free admission to LAMIERA, your Golden Card offers you several discounts and special conditions at "partner" hotels, restaurants and shops, listed in www.golden-card.it.

Moreover, thanks to the agreement with Gruppo MilanoCard, Golden Card holders can buy special MilanoCards created to give unlimited access to public transport, including the Rho-Fiera connections (twice a day). They also offer discounts and special conditions for restaurants, services and admission tickets to museums and monuments. There are two versions of MilanoCard for Golden Card holders: prices and details are available on www.golden-card.it.